



Gestamp anuncia el cierre de su planta de embutición

Estamos hablando específicamente de la Matricería Deusto y la ingeniería de troqueles GTS. Según el sindicato LAB, la decisión de **Gestamp** afecta de forma directa a cientos de trabajadores. **La compañía se justifica por la crisis actual y la falta de competitividad que ha venido atravesando la planta en los últimos meses.**

El anuncio lo realizó la multinacional el martes pasado, en donde dejó muy claro la intención que tiene de cerrar por completo estas dos plantas, las cuales se encuentran ubicadas en Zamudio. Esto supone el despido de más de 230 trabajadores que posee actualmente.

Esta decisión fue denunciada por el sindicato LAB, el cual lidera el comité de la empresa. **Horas más tarde el grupo de la familia Riberas lo confirmó.**



Cierre de Matricería Deusto y la ingeniería de troqueles GTS de Gestamp

El grupo vasco que es especialista en componentes de automoción, registró unas fuertes pérdidas de más de 120 millones de euros en los primeros seis meses de este año 2020. **Esta pérdida se debió principalmente a la crisis por el [COVID-19](#), la cual ha agravado enormemente los problemas para el sector.**

Luego de observar estas pérdidas, anunció que llevará a cabo diversos recortes en la plantilla de Europa, específicamente en plantas de matricería, en donde se incluyen oficinas centrales en España.

Fue justamente el presidente de la compañía quien avisó que se efectuarán estos recortes en toda Europa, y que el país que se vería más afectado será España, ya que se centrarán en cerrar varias plantas de matricería y sus sedes corporativas.



Estas son algunas de las [piezas de chapa metálica](#)

El peor resultado posible para Euskadi

Euskadi es el territorio en donde se va a realizar este ajuste de plantilla dentro de España. **La realidad es que la empresa concentra en el País Vasco gran parte de su capacidad matricera, debido a que en el pasado apostó sin dudas por este lugar, comprando diversas firmas dentro de la comunidad.**

Sin embargo, según varias fuentes de la compañía, esta es un área que lleva mucho tiempo atravesando diversas dificultades. **Esto se puede observar en el cierre de matricerías como Araluce, la cual pertenecía a Batz.**

Argumento de la compañía

La empresa asegura que la Matricería Deusto es la planta que ha resultado menos competitiva, de todas las que tiene en Euskadi. **Es por ello que indica que la mejor solución es cerrarla para preservar la buena actividad del resto.**

Recordemos que en total la empresa cuenta con 6 plantas en este territorio, y la más importante es la de Abadiño, la cual posee más de 2000 trabajadores activos en la actualidad.

Embuticion



Conoce tambien la técnica de [Embutición para piezas grandes](#)

Rechazo por parte de los sindicatos

Por otra parte, los sindicatos LAB y ELA, los cuales tienen representación en las dos plantas de Gestamp, mostraron su claro rechazo ante esta medida, indicando que es un grupo multimillonario que simplemente se está aprovechando del actual problema de coronavirus para cerrar las plantas y despedir a sus empleados.

Del mismo modo, el sindicato también criticó fuertemente a las instituciones por no realizar ningún tipo de seguimiento o control a todas las ayudas públicas que reparten constantemente. Las dos centrales exigieron que el gobierno vasco debe intervenir.



Te gustará leer: [Conformado de chapa metálica](#)

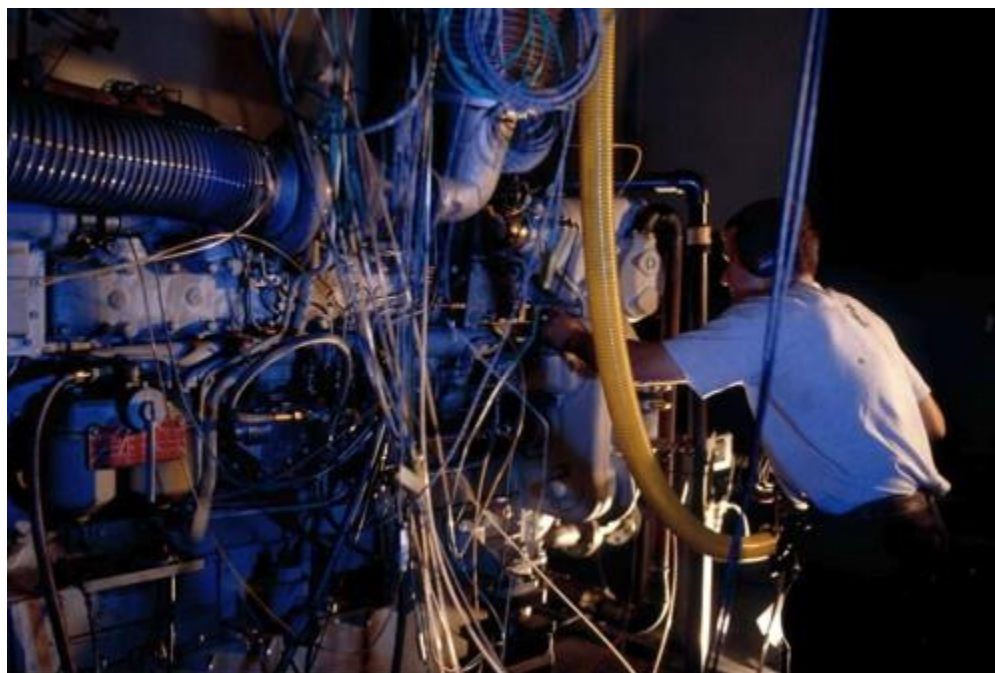


Embuticion

Un poco más sobre Gestamp

Recordemos que esta empresa es líder mundial en la estampación de acero caliente. Fue creada en el año 1997, como una empresa general de acero. **Luego de ello, con el tiempo, notaron que los fabricantes de automóviles cada vez más pedían toneladas de acero para sus fábricas, y era necesario otorgarles una atención específica.**

Fue de este modo que la compañía se fundó oficialmente en este oficio de la automoción. Siempre tuvo muy en claro que su objetivo era expandirse a nivel internacional, lo cual ha logrado a través de los años. **Actualmente se dedica a estampar acero mientras aplica las últimas novedades en este campo.**



Sin embargo, todo parece indicar que no es el mejor momento de esta empresa, ya que ha avanzado considerablemente en sus planes de reordenamiento por la crisis que ha traído la pandemia. **El grupo cuenta con más de 43000 empleados a nivel mundial. Específicamente 6000 de estos se encuentran en España.**

Este recorte de personal del que hemos hablado, alcanza a afectar sus instalaciones de matricería, y varias oficinas ubicadas en Madrid.

Embuticion

